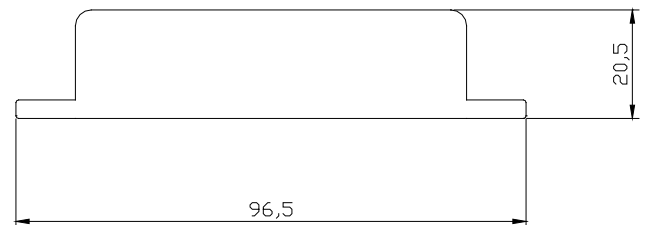
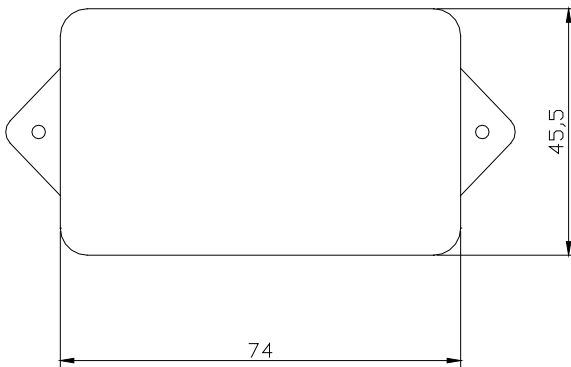


# CONVERTISSEUR DE TENSION

## Série UVC



➤ UVC12281250-12



## + PRODUIT

- Tension d'entrée AC & DC
- Large plage de tension d'entrée
- Détection automatique de la tension d'entrée
- Equerres de fixations intégrées au boîtier
- Design ultra compact

	ACA3516	UVC12281250-12
Tension d'entrée		12-28V AC / 12-50V DC
Tension de sortie		12V DC
Courant et puissance nominale de sortie		1A / 12W
Rendement / Ondulation résiduelle		> 70% / <150 mVpp
Dimensions (longueur x hauteur x profondeur)		74/96,5 x 20,5 x 45,5 mm
Poids brut		75 g



Distribué par :

**automatismes bâtiment**

6 rue de l'Orme Saint Germain – 91165 CHAMPLAN ( France)

Tél : + 33 (0) 1 69 79 31 20 Fax : + 33 (0) 1 69 79 21 26

e-mail : [contact@automatismes-batiment.fr](mailto:contact@automatismes-batiment.fr) Web : [www.automatismes-batiment.fr](http://www.automatismes-batiment.fr)