

# EAGLE ONE

DÉTECTEUR D'OUVERTURE  
POUR PORTES AUTOMATIQUES

Fiche commerciale



CODE ART. ACA2960

## UNE SOLUTION UNIVERSELLE POUR TOUTES LES APPLICATIONS

### DESCRIPTION

Grâce à l'antenne planaire BEA et à son mode de détection unidirectionnel, l'**EAGLE ONE** offre un niveau de stabilité et de fiabilité sans égal.

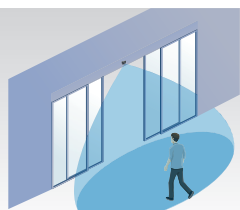
Il apporte une solution à tout type de porte automatique quel que soit son environnement.

### PERFORMANCES

- Amélioration des performances énergétiques des bâtiments par l'unidirectionnalité radar qui sélectionne les mouvements d'approche et filtre les mouvements d'éloignement : la porte se referme plus tôt et réduit les déperditions thermiques.
- Solution esthétique pour les portes battantes grâce au positionnement du détecteur sur l'ouverture de l'axe de la paumelle.
- Possibilité d'encastrement au sol.
- Haut niveau de stabilité et de flexibilité de la zone de détection grâce à l'antenne planaire développée par BEA.



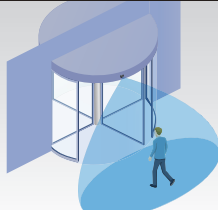
EAGLE ONE ■



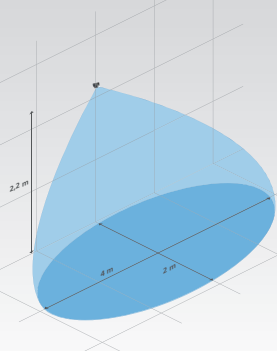
Porte coulissante



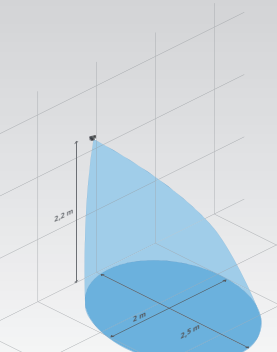
Double porte battante



Porte tournante



Lobe radar (large) 4 m x 2 m @ 2,2 m



Lobe radar (étroit) 2 m x 2,5 m @ 2,2 m

## APPLICATIONS

- Activation des portes automatiques coulissantes linéaires, télescopiques, cintrées, battantes, tournantes, pliantes...

## FACILITÉ D'INSTALLATION

- Paramétrage des fonctions de base par bouton poussoir.
- Réglage fin par télécommande universelle BEA.

## ACCESSOIRES

ORA  
Accessoire anti-pluieEBA  
Accessoire de montageECA  
Montage plafond

## SPÉCIFICATIONS TECHNIQUES

<b>Technologie</b>	Radar hyperfréquence à effet Doppler
<b>Fréquence émise</b>	24,150 GHz
<b>Puissance émise</b>	< 20 dBm EIRP
<b>Densité de puissance émise</b>	< 5 mW/cm <sup>2</sup>
<b>Mode de détection</b>	Mouvement (unidirectionnel)
<b>Vitesse min. de détection</b>	5 cm/s**
<b>Tension d'alimentation</b>	12V à 24V AC +/- 10% 12V à 24V DC +30% / -10%
<b>Fréquence secteur</b>	50 à 60 Hz
<b>Consommation</b>	< 2 W
<b>Sortie</b>	Relais (contact inverseur libre de potentiel)
Tension max. aux contacts	42V AC/DC
Courant max. aux contacts	1A (résistif)
Pouvoir de coupure max.	30W (DC) / 60VA (AC)
<b>Hauteur de montage</b>	De 1,8 m à 4 m
<b>Indice de protection</b>	IP54 **
<b>Plage de température</b>	De -20°C à +55°C
<b>Dimensions</b>	120 mm (L) x 80 mm (H) x 50 mm (P)
<b>Angles d'inclinaison</b>	0° à 90° en vertical; -30° à +30° en latéral
<b>Matière du boîtier</b>	ABS
<b>Poids</b>	215 g
<b>Longueur du câble</b>	2,5 m
<b>Normes de conformité</b>	R&TTE 1999/5/CE EMC 2004/108/CE

Les spécifications peuvent être modifiées sans notification préalable.  
\*\* Mesuré dans des conditions optimales

**DISCLAIMER** This document as well as all other enclosed documents (quotation / specification / other) are provided «as is» without warranties of any kind, either expressed or implied, including but not limited to the implied warranties of merchantability, fitness for a particular purpose, or non-infringement. / Information is supplied upon the condition that the persons receiving it will make their own determination as to its suitability for their purposes prior to use. In no event will BEA be responsible for damages of any nature whatsoever resulting from the use of or reliance upon information from this document or the products to which the information refers. / BEA has the right without liability to change descriptions and specifications at any time. / Prices, shipping and availability are subject to change without prior notice.

